



ТЕРРИТОРИАЛЬНЫЙ ОРГАН ФЕДЕРАЛЬНОЙ
СЛУЖБЫ ГОСУДАРСТВЕННОЙ СТАТИСТИКИ
ПО КАЛУЖСКОЙ ОБЛАСТИ

Оперативные демографические показатели



октябрь 2023 года



ТЕРРИТОРИАЛЬНЫЙ ОРГАН
ФЕДЕРАЛЬНОЙ СЛУЖБЫ
ГОСУДАРСТВЕННОЙ СТАТИСТИКИ ПО
КАЛУЖСКОЙ ОБЛАСТИ

Оперативные демографические показатели

октябрь 2023 года

- 01 Показатели естественного прироста (-убыли) населения
- 02 Показатели рождаемости
- 03 Показатели смертности
- 04 Показатели младенческой смертности
- 05 Показатели брачности
- 06 Показатели разводимости

* Ежемесячные данные оперативной статистики





ЕСТЕСТВЕННОЕ ДВИЖЕНИЕ НАСЕЛЕНИЯ

ЧЕЛОВЕК

Показатели естественного движения населения

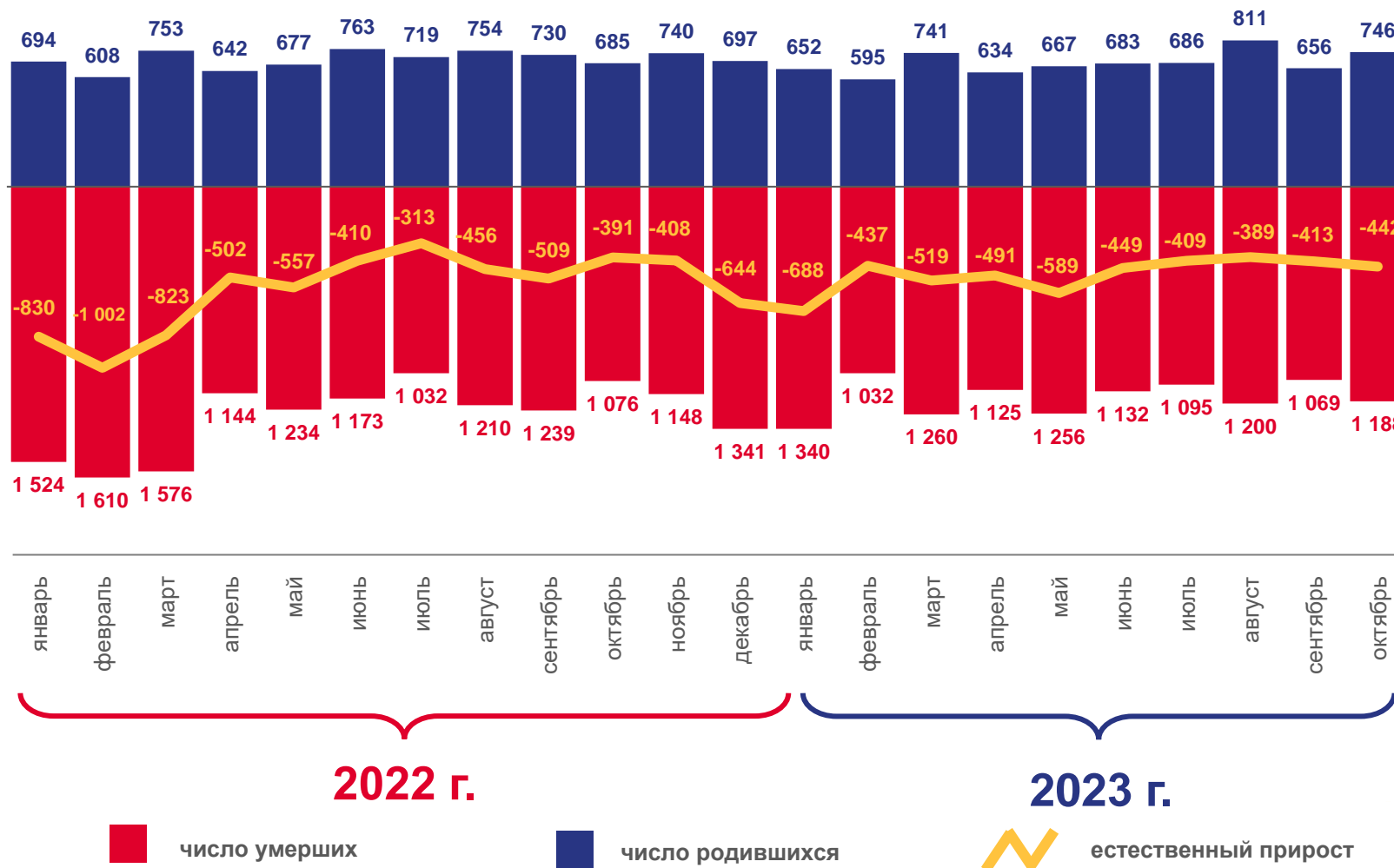
январь-октябрь 2023 г.

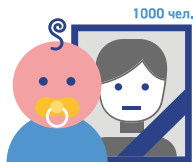
-4 826 человек

Естественная убыль населения

-5,4% в расчете на 1000 человек населения

Коэффициент естественного прироста (-убыли)

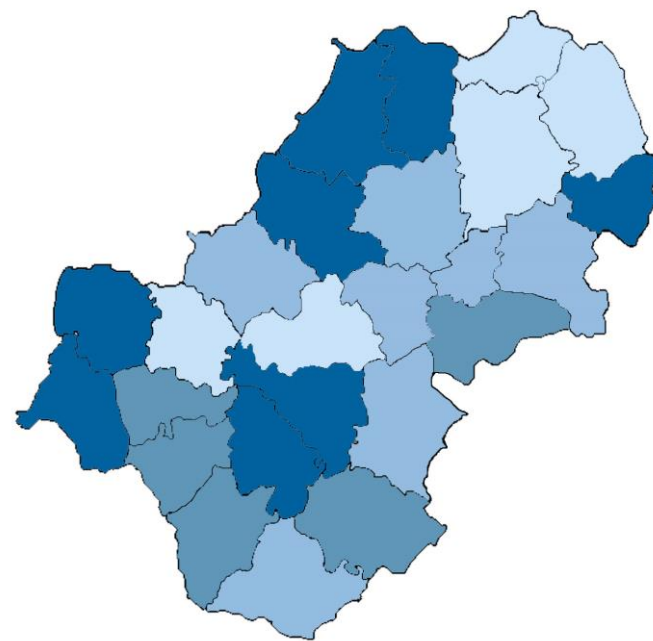
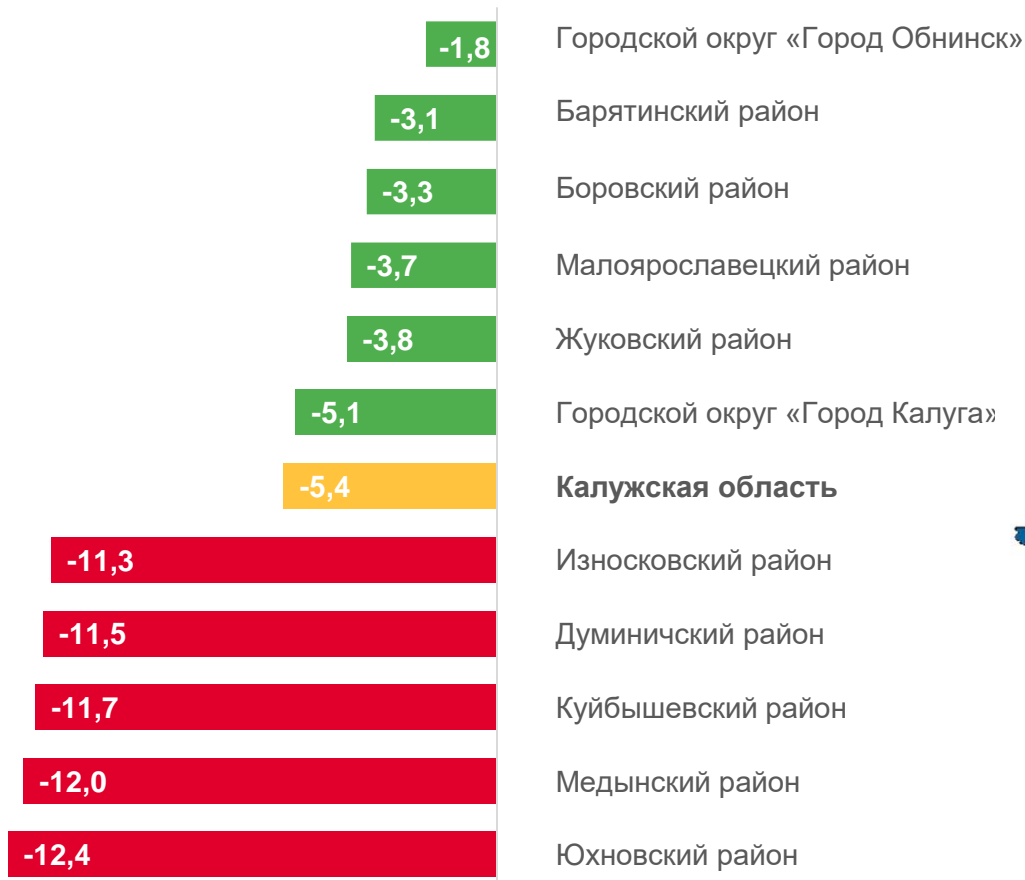




КОЭФФИЦИЕНТ ЕСТЕСТВЕННОГО ПРИРОСТА (-УБЫЛИ) НАСЕЛЕНИЯ

на 1000 человек населения, январь-октябрь 2023 года

Муниципальные образования с наибольшими и наименьшими значениями

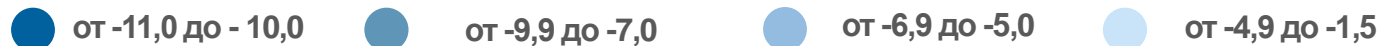


18 муниципальных образований

значение показателя **меньше**, чем по Калужской области

8 муниципальных образований

значение показателя **больше**, чем по Калужской области





ЧИСЛО ЗАРЕГИСТРИРОВАННЫХ РОДИВШИХСЯ

человек

Рождаемость

январь-октябрь 2023 г.

6 871 человек

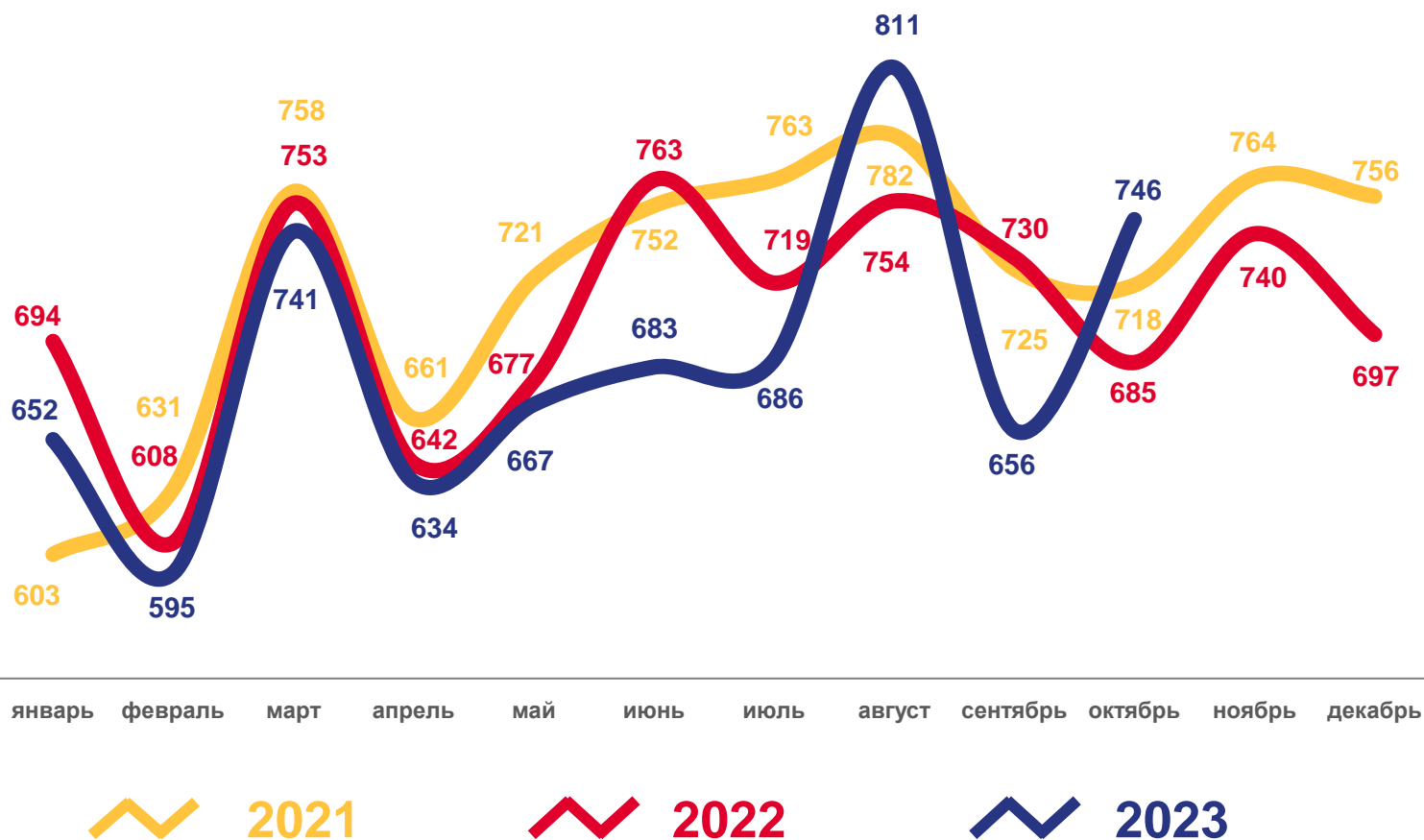
Число зарегистрированных родившихся

7,7‰ в расчете на 1000 человек населения

Коэффициент рождаемости

-2,5%

Изменение к январю-октябрю 2022 г.

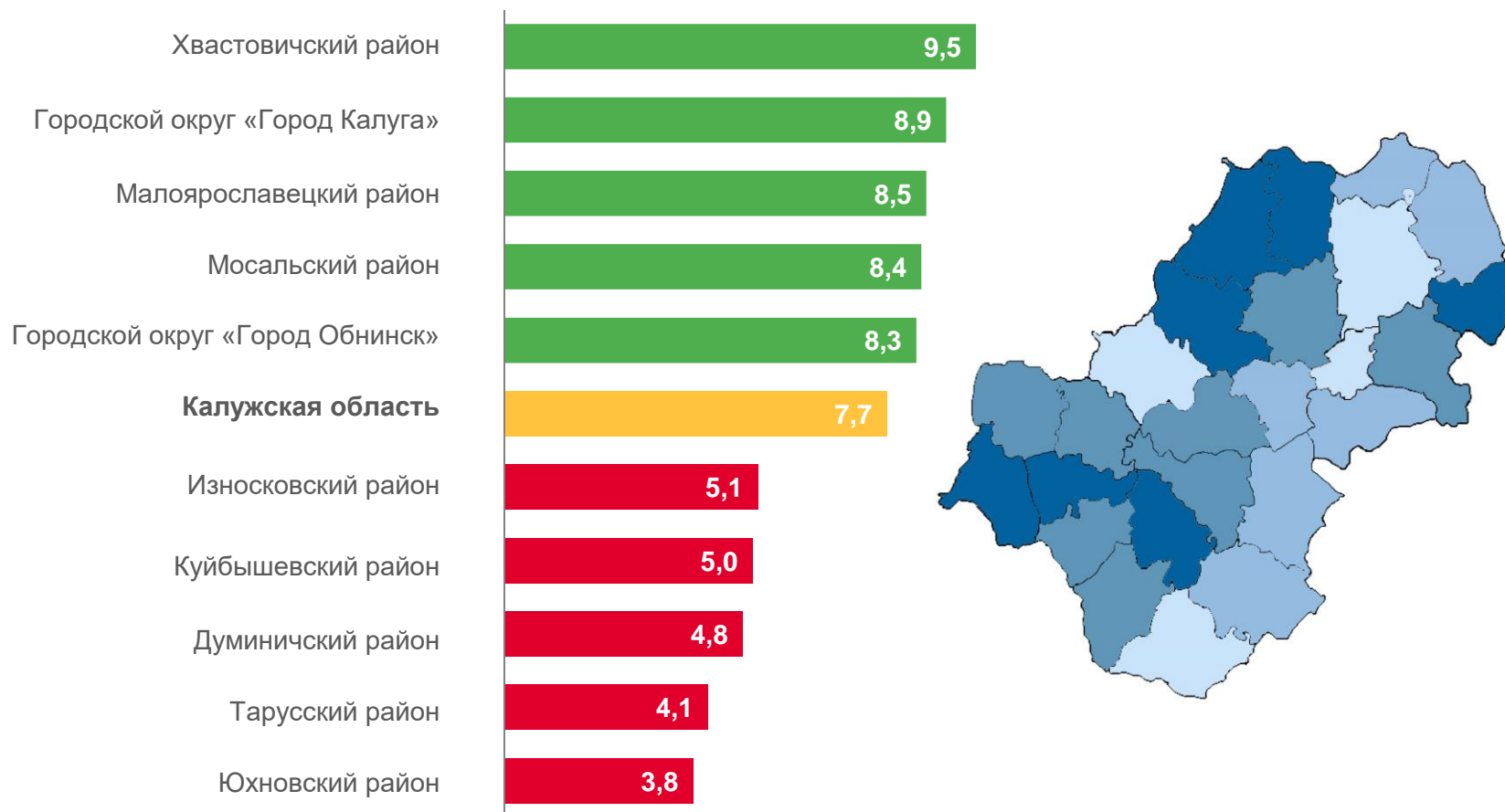




КОЭФФИЦИЕНТ РОЖДАЕМОСТИ

на 1000 человек населения, январь-октябрь 2023 года

Муниципальные образования с наибольшими и наименьшими значениями



5 муниципальных образований

значение показателя **больше**, чем по Калужской области

21 муниципальное образование

значение показателя **меньше**, чем по Калужской области





ЧИСЛО ЗАРЕГИСТРИРОВАННЫХ УМЕРШИХ

человек

Смертность

январь-октябрь 2023 г.

11 697 человек

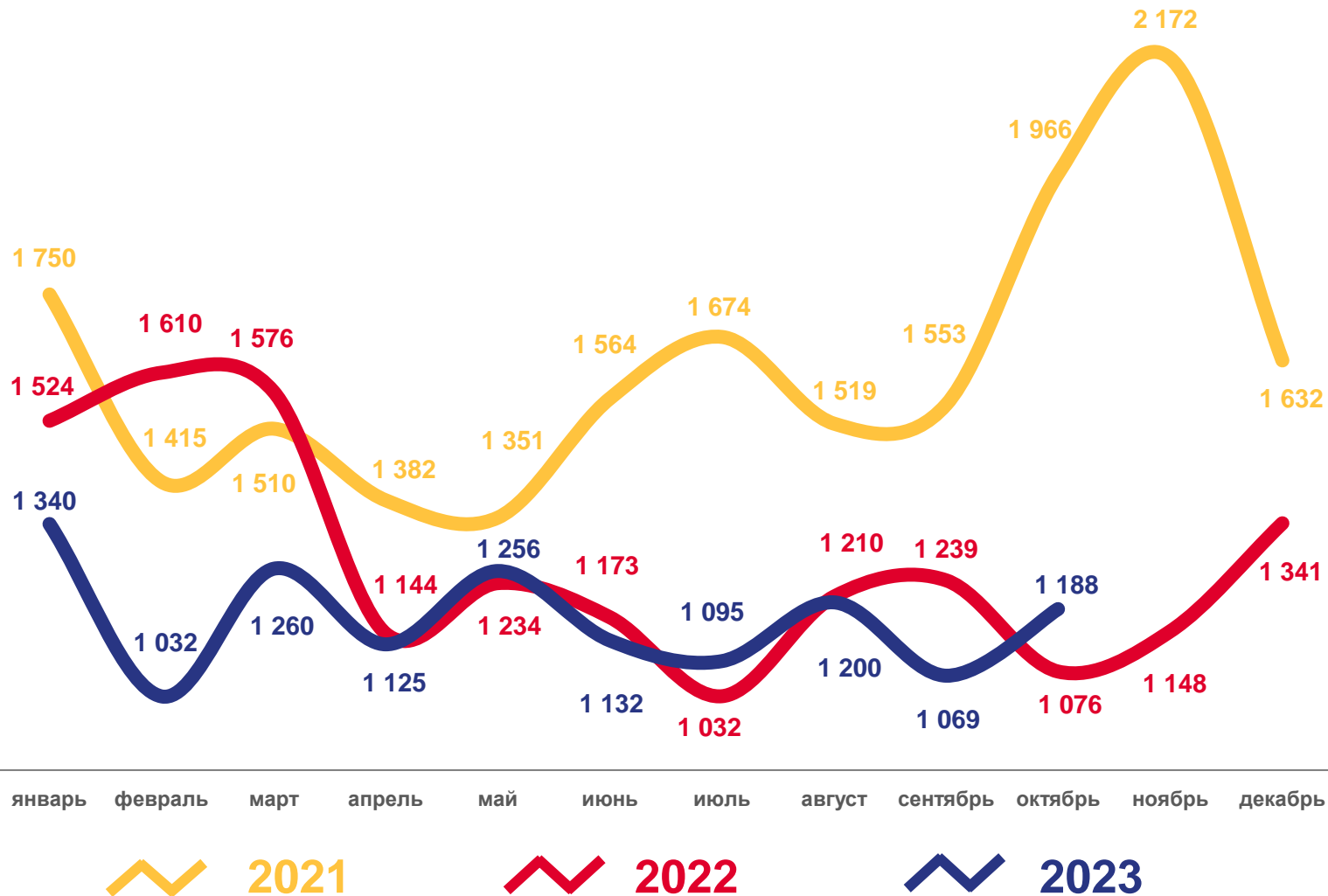
Число зарегистрированных умерших

13,1‰ в расчете на 1000 человек населения

Коэффициент смертности

-9,0%

Изменение к январю-октябрю 2022 г.

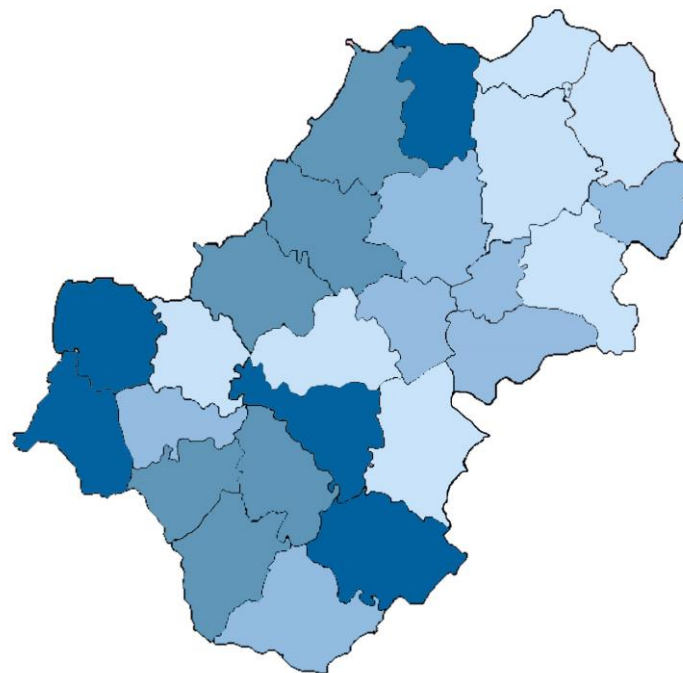




КОЭФФИЦИЕНТ СМЕРТНОСТИ

на 1000 человек населения, январь-октябрь 2023 года

Муниципальные образования с наибольшими и наименьшими значениями



17 муниципальных образований

значение показателя **больше**, чем по Калужской области

1 муниципальное образование

значение показателя **равно** показателю по Калужской области

8 муниципальных образований

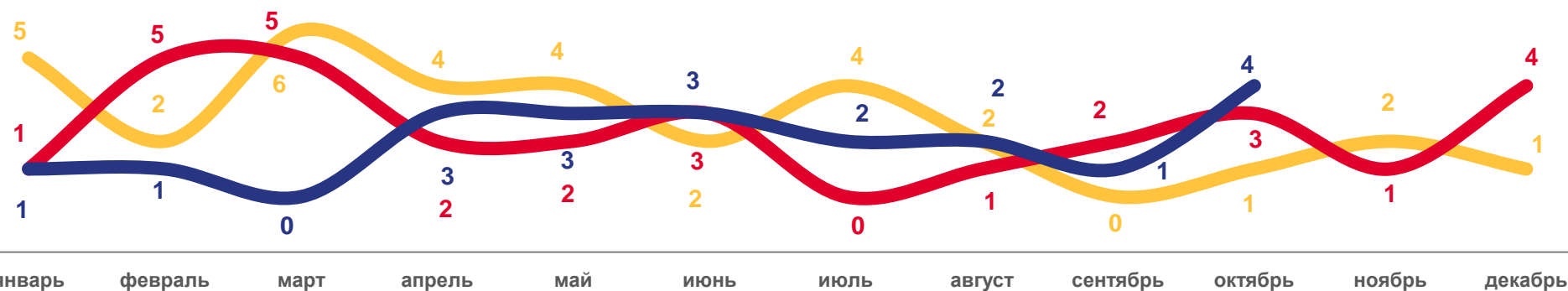
значение показателя **меньше**, чем по Калужской области





ПОКАЗАТЕЛИ МЛАДЕНЧЕСКОЙ СМЕРТНОСТИ

Число умерших в возрасте до 1 года (человек)

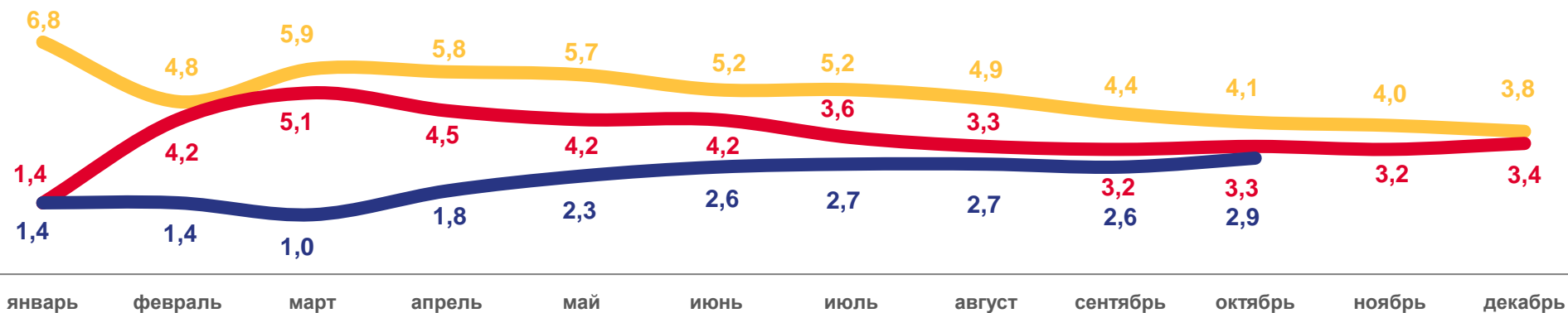


▲ **+33,0%**

изменение
(октябрь 2023 г.
к октябрю 2022 г.)

Коэффициент младенческой смертности, на 1000 родившихся живыми

данные нарастающим итогом



▼ **-12,1%**

изменение
(январь-октябрь 2023 г.
к январю-октябрю 2022 г.)

2021

2022

2023





ЧИСЛО ЗАРЕГИСТРИРОВАННЫХ БРАКОВ

единиц

Брачность

январь-октябрь 2023 г.

5 298 единиц

Число зарегистрированных браков

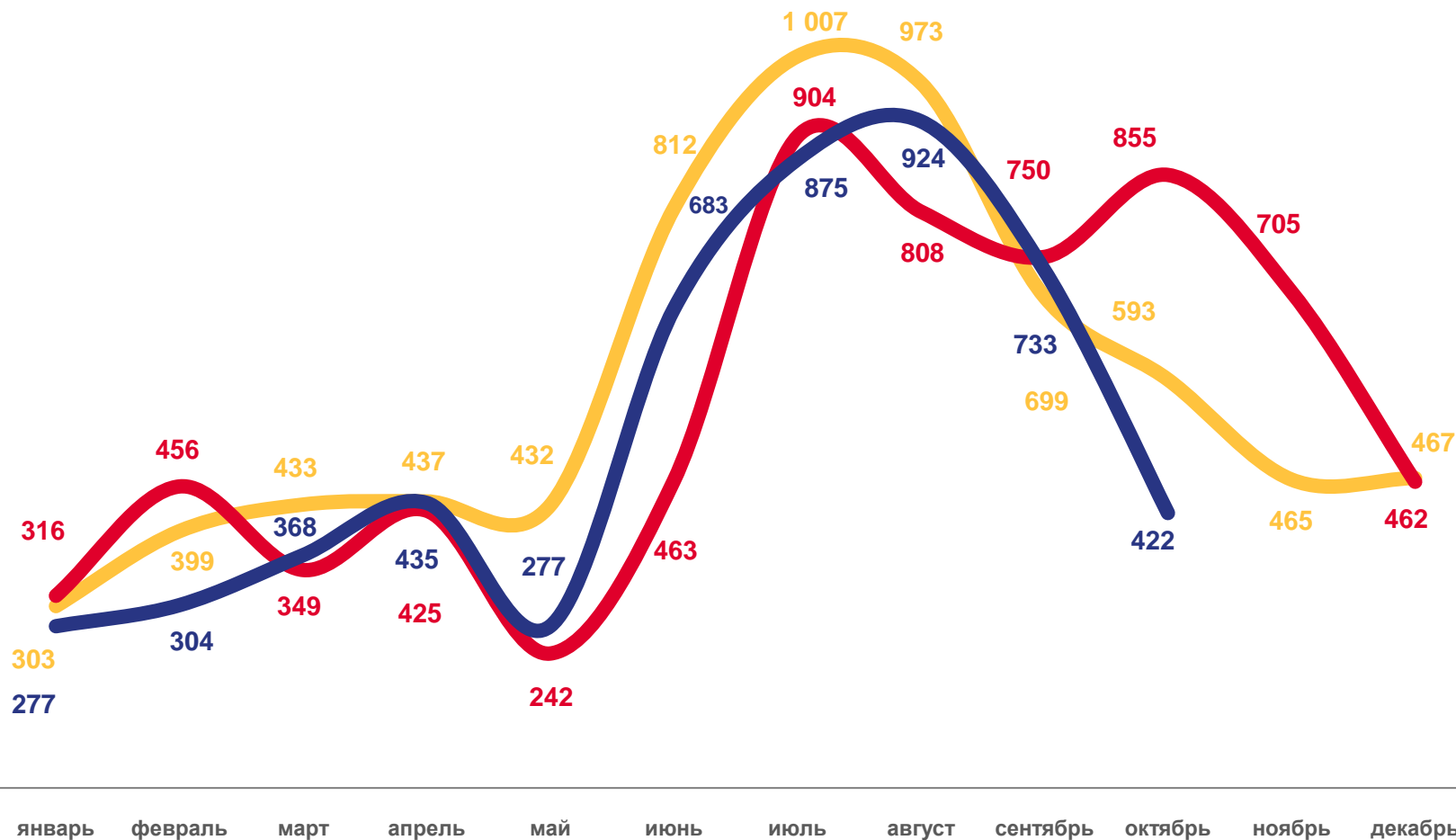
6,0%

в расчете на 1000 человек населения

Коэффициент брачности

-7,7%

Изменение к январю-октябрю 2022 г.

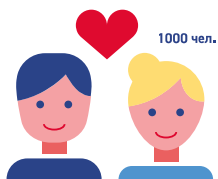


2021

2022

2023

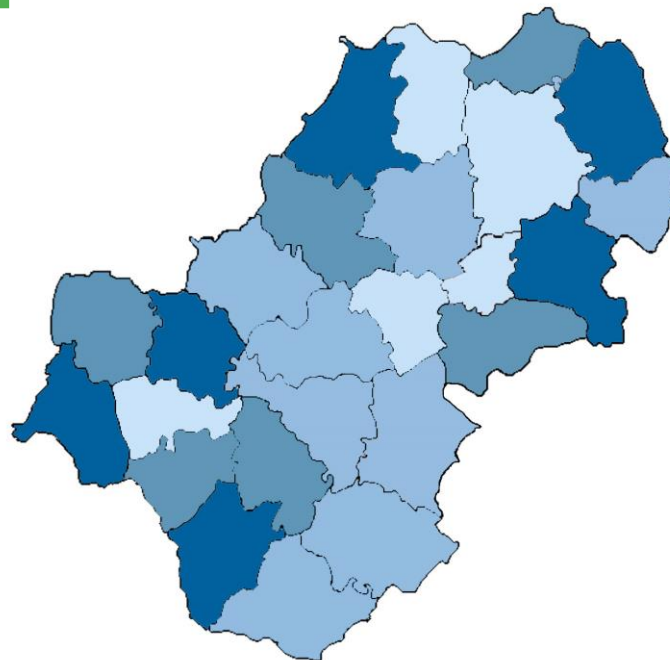
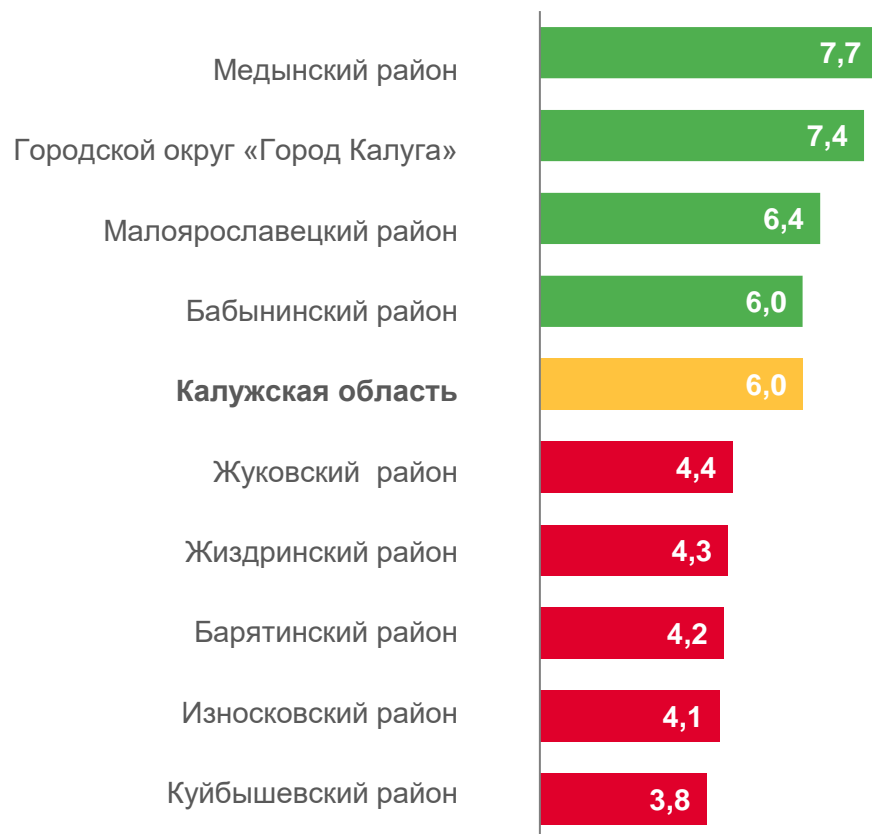




КОЭФФИЦИЕНТ БРАЧНОСТИ

на 1000 человек населения, январь-октябрь 2023 года

Муниципальные образования с наибольшими и наименьшими значениями



3 муниципальных образования

значение показателя **больше**, чем по Калужской области

1 муниципальное образование

значение показателя **равно** показателю по Калужской области

22 муниципальных образования

значение показателя **меньше**, чем по Калужской области





ЧИСЛО ЗАРЕГИСТРИРОВАННЫХ РАЗВОДОВ

единиц

Разводимость

январь-октябрь 2023 г.

4 065 единиц

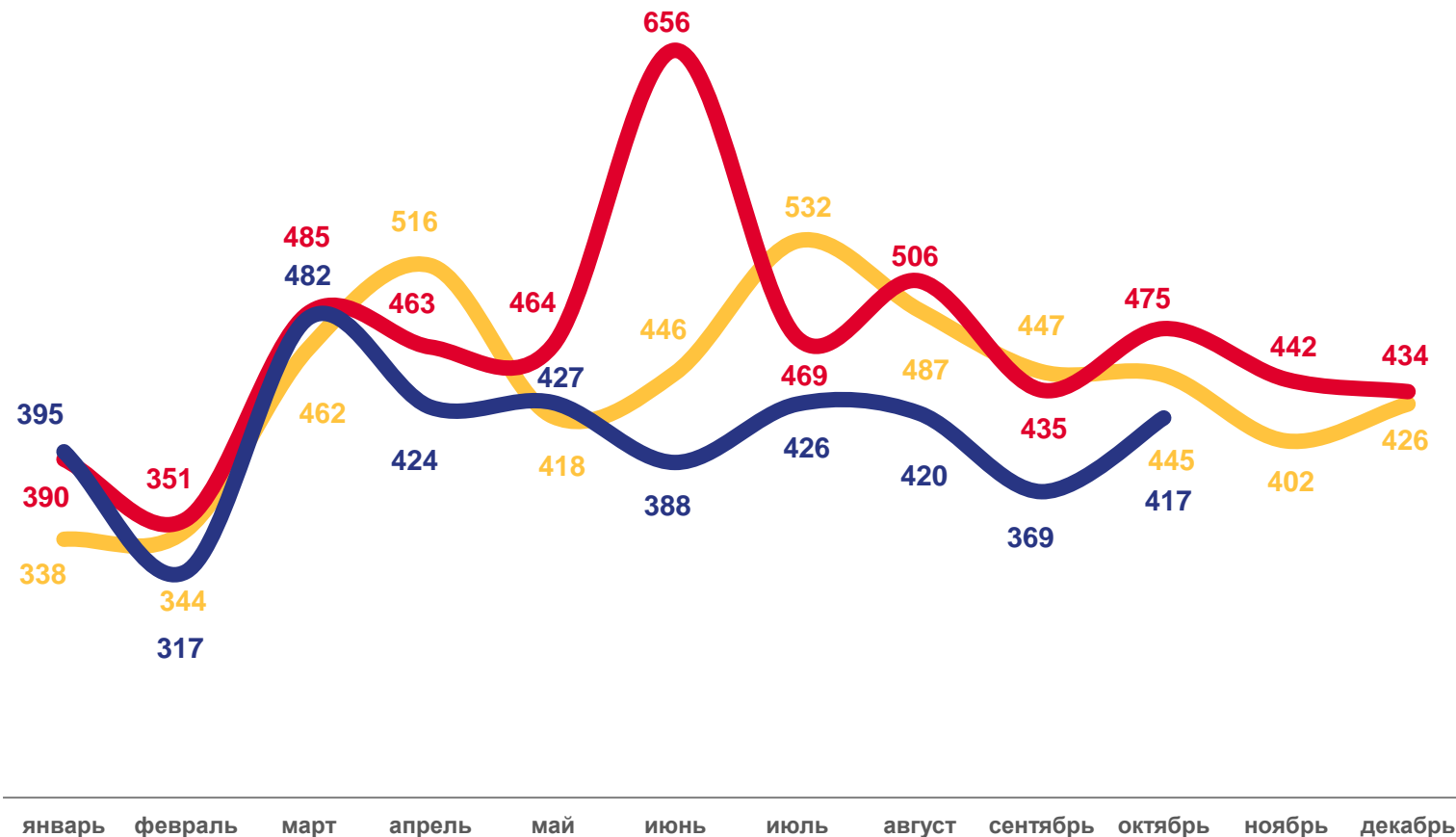
Число зарегистрированных разводов

4,6‰ в расчете на 1000 человек населения

Коэффициент разводимости

-8,0%

Изменение к январю-октябрю 2022 г.

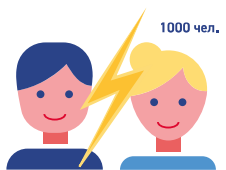


2021

2022

2023

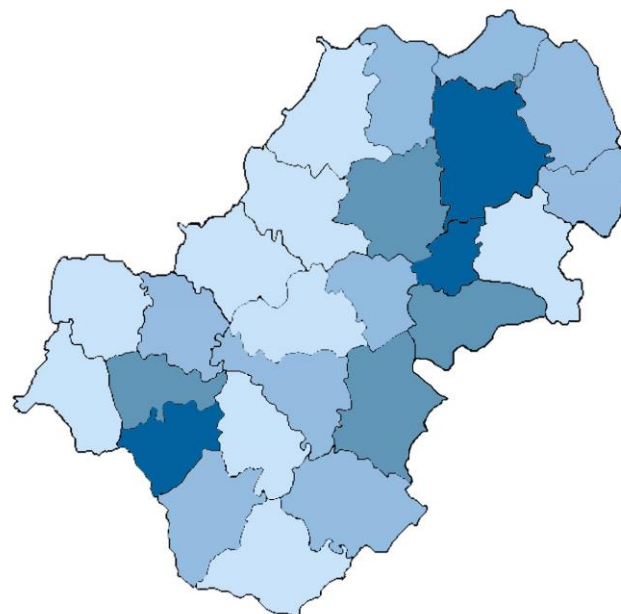




КОЭФФИЦИЕНТ РАЗВОДИМОСТИ

на 1000 человек населения, январь-октябрь 2023 года

Муниципальные образования с наибольшими и наименьшими значениями



3 муниципальных образования

значение показателя **больше**, чем по Калужской области

3 муниципальных образования

значение показателя **равно** показателю по Калужской области

20 муниципальных образований

значение показателя **меньше**, чем по Калужской области

от 5,8 до 5,0

от 4,9 до 4,5

от 4,4 до 3,5

от 3,4 до 2,4